



UNIVERSIDAD JUÁREZ DEL ESTADO DE DURANGO

FACULTAD DE CIENCIAS QUÍMICAS



Campus Durango

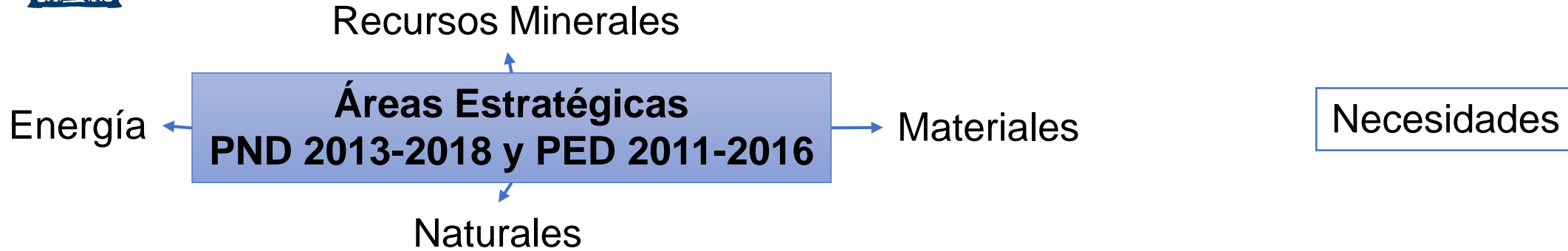


**INFRAESTRUCTURA DEL PROGRAMA
MAESTRÍA EN CIENCIAS EN
NANOTECNOLOGÍA Y QUÍMICA DE MATERIALES**

Noviembre 2015



Justificación

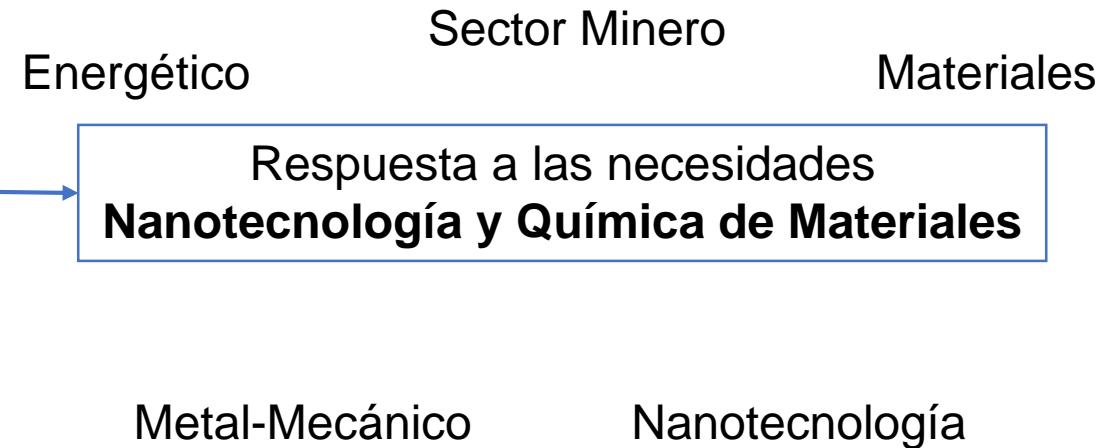


PDI (2013-2018)

Programas Educativos
Especializados



- Infraestructura
- Investigadores



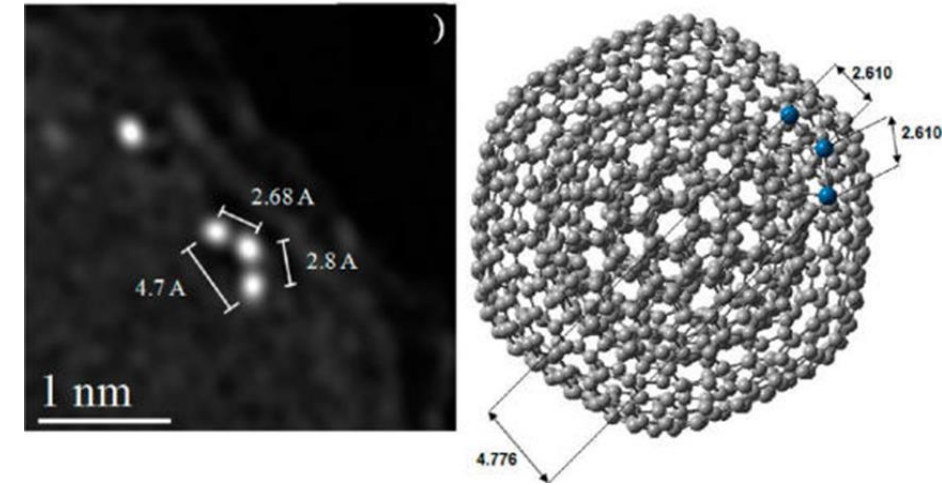


Área y Líneas de Investigación

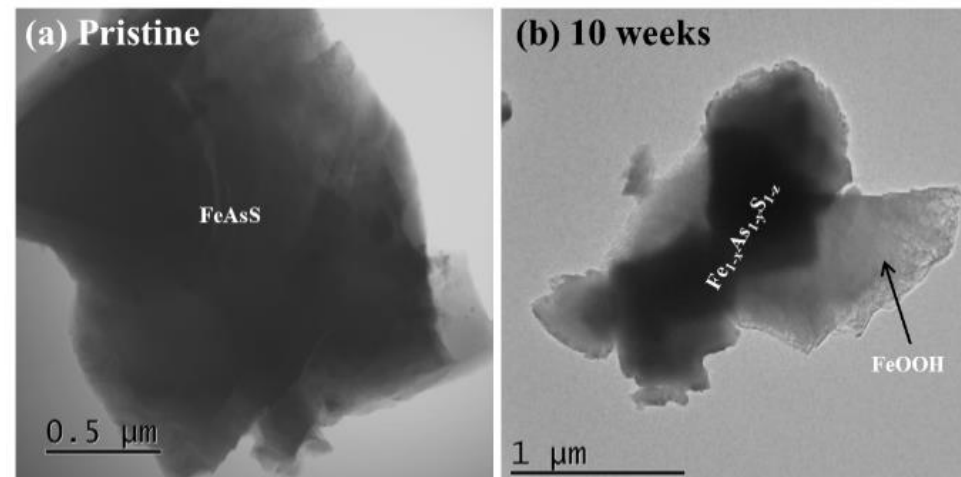


Área: Maestría en Ciencias en Nanotecnología y Química de Materiales

LGAC I: Desarrollo de Materiales Nanoestructurados



LGAC II: Química de Materiales





**INFRAESTRUCTURA DE LA
MAESTRÍA EN CIENCIAS EN
NANOTECNOLOGÍA Y QUÍMICA DE MATERIALES**



Infraestructura y Equipo





Infraestructura y Equipo



LA MAESTRIA EN CIENCIAS EN NANOTECNOLOGÍA Y QUÍMICA DE MATERIALES CUENTA CON LA SIGUIENTE INFRAESTRUCTURA:

- 1) OFICINAS DE POSGRADOS
- 2) CUBICULOS PARA LOS PROFESORES DEL NÚCLEO ACADÉMICO BÁSICO
- 3) SALONES DE CLASE.
- 4) EQUIPO PARA VIDEOCONFERENCIA
- 5) LABORATORIOS EQUIPADOS.
- 6) UNA BIBLIOTECA COMPARTIDA CON LICENCIATURA.
- 7) UN CENTRO DE COMPUTO COMPARTIDO CON LICENCIATURA.
- 8) UN AUDITORIO COMPARTIDO CON LICENCIATURA.
- 9) ESTACIONAMIENTO COMPARTIDO.



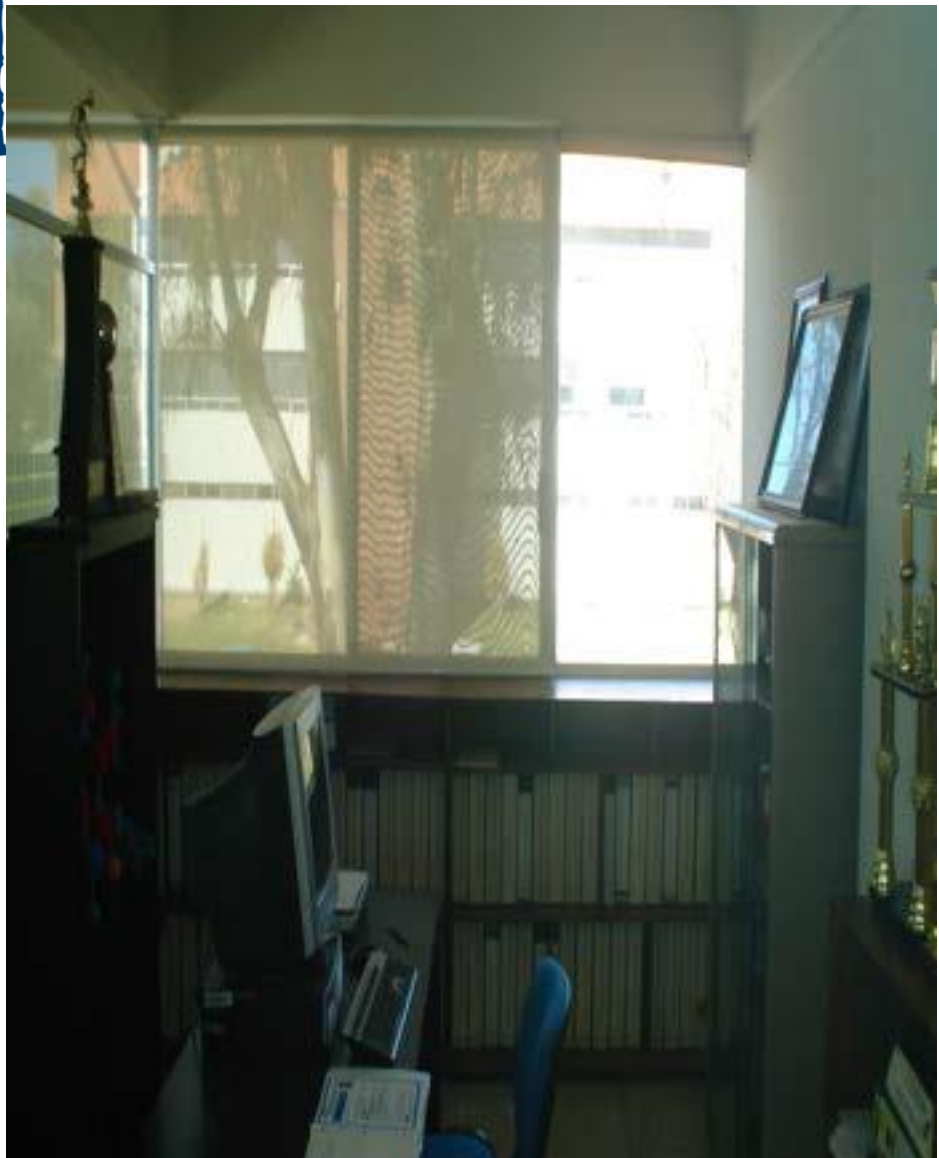
Infraestructura y Equipo



Oficina de Posgrado



Infraestructura y Equipo



Archivos



Infraestructura y Equipo



Cubículos de Profesores



Infraestructura y Equipo



Cubículos de Profesores



Infraestructura y Equipo



Salones de Clase



Infraestructura y Equipo



Salones de Clase



Infraestructura y Equipo



Salones de Clase



Infraestructura y Equipo



Equipo para Video Conferencias



Infraestructura y Equipo



Laboratorios de Uso General



Infraestructura y Equipo



Área de Consulta



Infraestructura y Equipo



Centro de Cómputo de Licenciatura y Posgrado



Infraestructura y Equipo



Biblioteca de Licenciatura y Posgrado



Infraestructura y Equipo



Biblioteca de Licenciatura y Posgrado



Infraestructura y Equipo



Estacionamiento



Infraestructura y Equipo



Espacio 2 Laboratorios



Infraestructura y Equipo



Espacio 2 Laboratorios



Infraestructura y Equipo



Espacio 2 Laboratorios



Infraestructura y Equipo



Espacio 2 Laboratorios



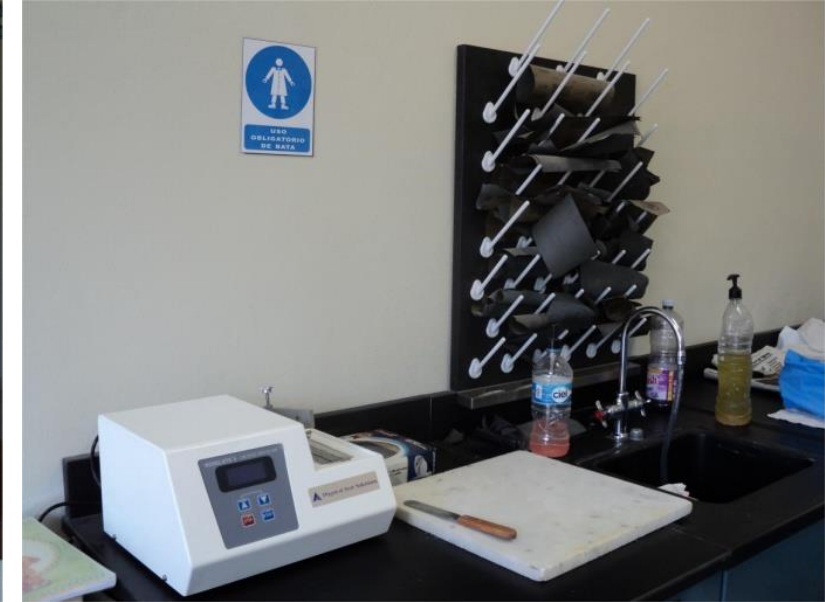
Infraestructura y Equipo



Muflas



Pulidoras





Infraestructura y Equipo



Microdurómetro



Cortadoras



**Máquina de
Ensayos Universal**



Infraestructura y Equipo



Microscopio Óptico



Infraestructura y Equipo





Infraestructura y Equipo



DO9721
QUANTUM-FOTO RADÍOMETRO TERMÓMETRO DATA-LOGGER

Depilant	Manual	Probes	Software
DATOS TÉCNICOS			
Entradas/tipo de medida 2:	fotométricas/radiométricas o temperatura		
Conector	8 pines DIN 45326		
Campo de medida			
Medidas fotométricas	0...200.000 lux 0...20.000 fcd 0...2.000.000 cd/m ²		
Medidas radiométricas	0...2000 W/m ² 0...200.000 μW/cm ² 0...20.000 μmol m ⁻² s ⁻¹		
Q energy	Depende de la unidad de medida activa		
Tiempo de integración	19 horas, 59 minutos, 59 segundos		
Núm. conversiones por segundo	2		
Núm. conversiones por segundo	2		
Temperatura de trabajo	-5...+50°C		
Humedad de trabajo relativa	0...90%RH, sin condensación.		
Salida serial (galvánicamente)	RS232C 300...19200 baud (aislada)		
Visualizador	Doble LCD 12,5 mm		
Funciones	Auto power off / Autorange / Hold / Record Máximo / Mínimo / Promedio / Relativo / A-B Q / Energía		
Memoria	512KB (FLASH) c.a. 30.000 medidas		
Alimentación	Batería alcalina 9Vdc		
Autonomía	aprox. 30 horas (servicio continuo)		
Peso/dimensiones	320 g / 215x73x38 mm		

CÓDIGOS DE PEDIDO
DO 9721: multivernio, manual, maleta, software Deltalog1, batería 9V. Las sondas y el cable tienen que ser pedidos separadamente.



LP 9021 PHOT: Sonda LUXMETRO.
Sonda fotométrica para medir la luz, la ILUMINACIÓN, el filtro fotológico según CE núm. 65 - UNI 11142, difusor para corregir el coseno.



DRX, SEM. Se esta aplicando a convocatoria

De no ser favorecidos, se continuará con la vinculación con CIMAV, UNAM, CINVESTAV, UASLP



Infraestructura y Equipo



Programas:

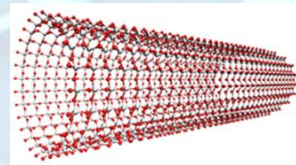
- HSC Chemistry
- Gaussian09
- ORCA

Recursos:

- CONRICyT
- Biblioteca Central UJED



Gracias por su Visita.





ANEXOS